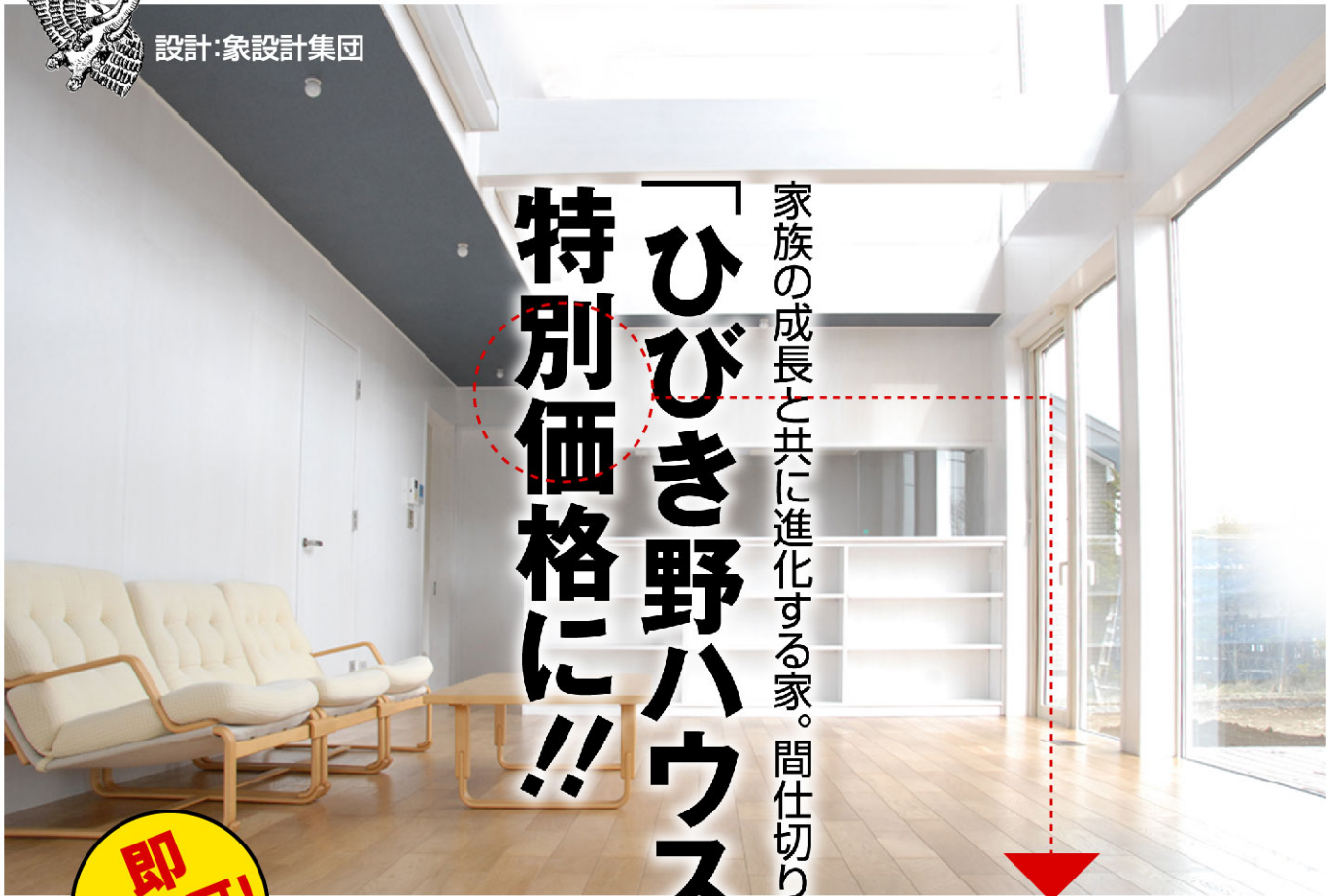




設計:象設計集団



即入居可!

「ひびき野ハウス」が特別価格に!!

家族の成長と共に進化する家。間仕切り自由な

~~2,612.5万円~~

(平成21年7月31日掲載の価格より)

特別価格

2,100万円 H22年2月27日から
(土地付・税込)

●カーテン●ブラインド●ブルーノ マットソン・デザインのソファセット
●カーポート●物置●庭(植木)を含む

■借入額:2,100万円■元利均等■返済35年間
■当初金利0.9%(3年間適用)

月返済額:58,306円

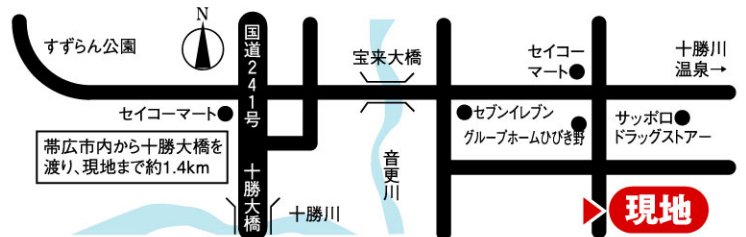
※4年目以降金利が変わる場合があります。

■敷地面積/294.07m²(約88.95坪) ■延床面積/112.43m²(約33.94坪)

大きな南窓と広いウッドデッキ・オール電化・エコキュート

[分譲概要]

■所在地/音更町ひびき野仲町1丁目8番地16 ■交通/十勝バス「宝来
隧道前」バス停徒歩7分 ■地目/宅地 ■用途地域/第2種低層住居専
用地域 ■建蔽率/40% ■容積率/60% ■敷地面積/294.07m²(88.9
5坪) ■延べ床面積112.43m²(33.94坪) ■道路幅員/18M ■設備/上
下水道(音更町) ■ガス/帯広ガス集中プロパン ■建築確認番号/第20
-256号 ■完成日/平成21年4月20日
■売主/住計画FURUTA

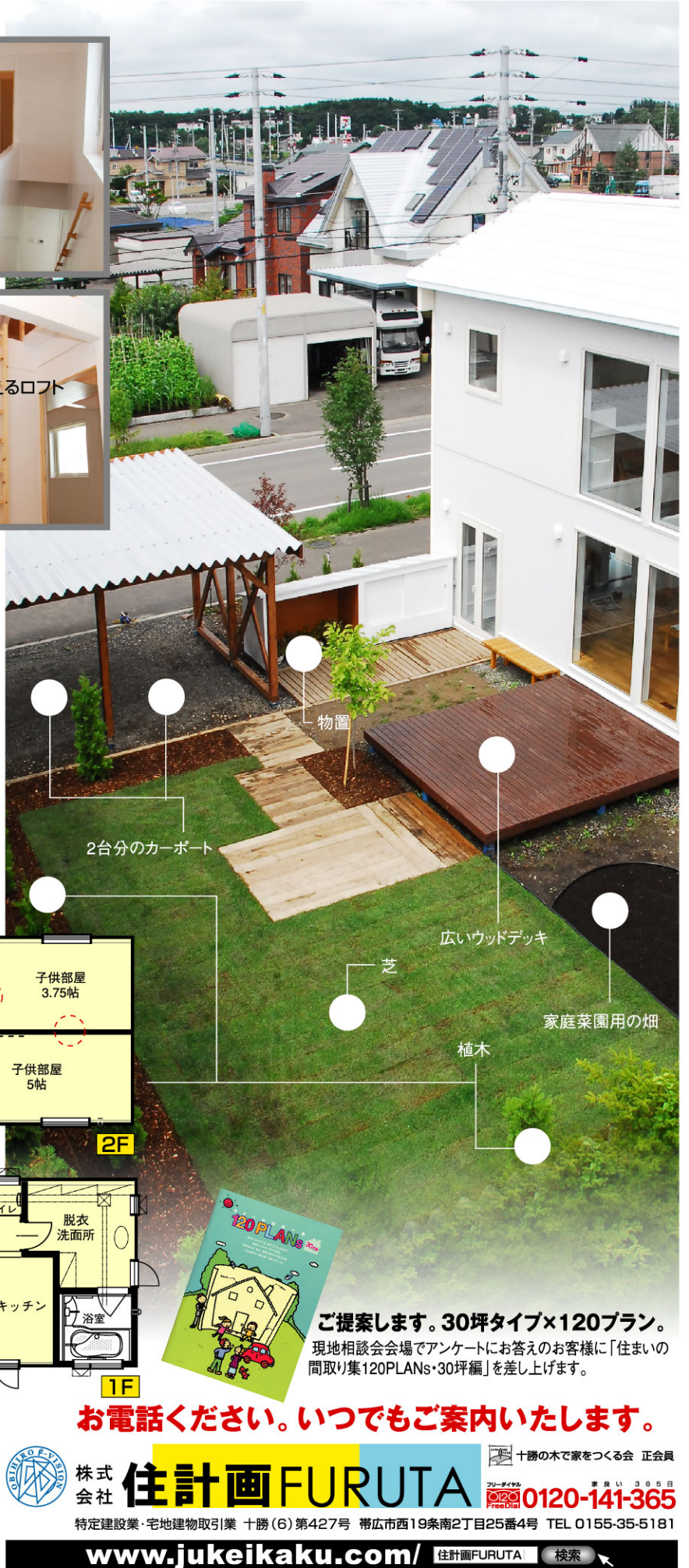


モデルハウス公開中!

お電話ください、ご案内いたします。Tel.0120-141-365

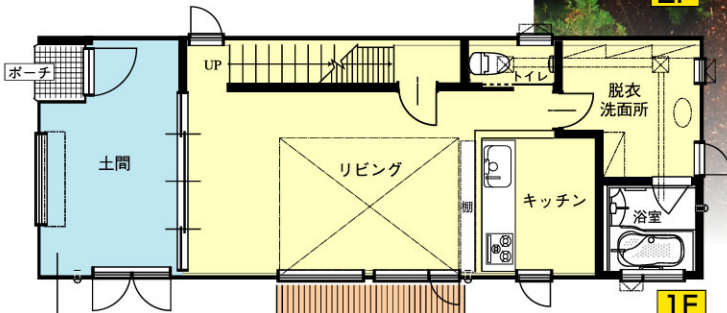
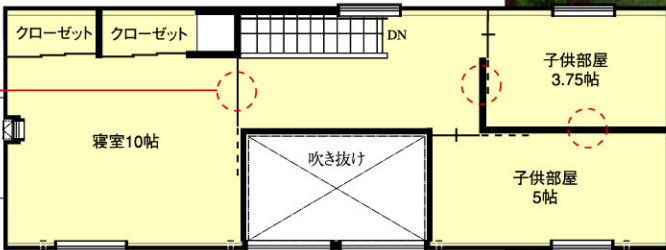
音更町ひびき野仲町1丁目8番地16

完成した2階の間仕切り



スケルトン・インフィル住宅

ひびき野ハウスは、構造体(スケルトン)が強度を確保し、室内には構造柱がなく、**間仕切り・インテリア(インフィル)が自由な住宅**です。構造体が柱と梁、柱と土台が特殊金属で緊結される「スーパーメタル工法」を取り入れているため、住む人の希望でどんな空間のアレンジも可能なのです。耐震性と耐久性に優れ、100年は住み続けられる、進化する安心住宅なのです。



多目的に使用できる土間



ご提案します。30坪タイプ×120プラン。
現地相談会場でアンケートにお答えのお客様に「住まいの間取り集120PLANS・30坪編」を差し上げます。

お電話ください。いつでもご案内いたします。



株式会社

住計画 FURUTA

十勝の木で家をつくる会 正会員

フリーダイヤル 0120-141-365

特定建設業・宅地建物取引業 十勝(6)第427号 帯広市西19条南2丁目25番4号 TEL 0155-35-5181

www.jukeikaku.com/

住計画 FURUTA

検索