

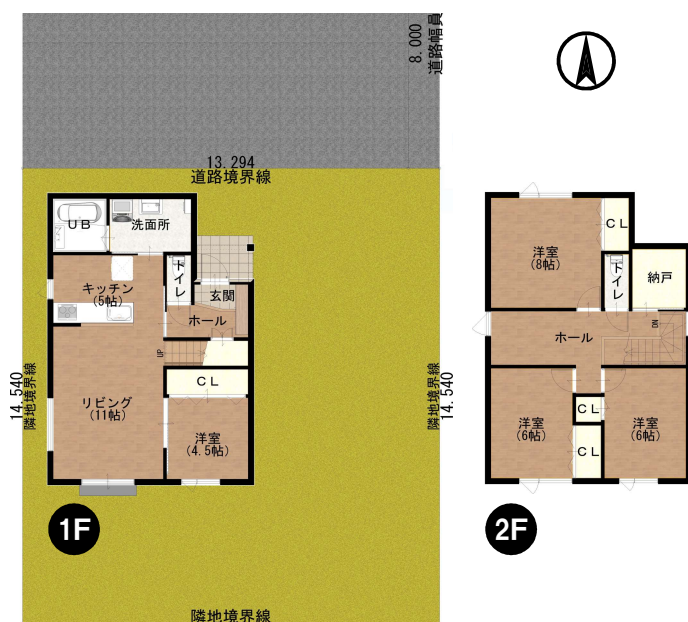
# 建売住宅販売中

省エネ・ZEH Oriented仕様！乾太くん付き！

◆お支払例 | 2,720万円借入/40年返済/金利0.93%/当初3年の場合

月々 **67,880円** : 頭金なし！  
: ボーナス払いなし！

## FLOOR PLAN



※上記のシミュレーションは金利変動および、借入諸条件により多少異なる場合があります。  
また、借入を保証するものではありません。  
※諸費用は自己負担とします。

## IMAGE PERS

WEST  
TYPE



※パースはイメージです。

## 案内図

帯広市西2条南37丁目3番19



詳しくはこちら



豊成小学校  
1.6km

南町中学校  
2.5km

ダイイチ稲田店  
750m

マックスバリュ稲田店  
700m

セブンイレブン  
帯広西5条南豊成通店  
650m

(土地建物)

**2,720万円 (税込)**  
4LDK/107.99㎡ (32.60坪)

## 物件概要

■所在地／帯広市西2条南37丁目3番19 ■交通／十勝バス「大通34丁目」から徒歩5分 ■地目／宅地 ■用途地域／第一種住居地域  
■敷地面積／193.30㎡ (58.47坪) ■延床面積／107.99㎡ (32.60坪)  
■建築許可番号／第R06A-KSC. A01098-01号 ■建ぺい率／60% ■容積率／200% ■販売価格／2,720万円 ■道路幅員／北8.00m ■設備／上下水道：帯広市、電気：北海道電力 ■売主／株式会社住計画 FURUTA

■豊成小学校小学校、南町中学校区域

■マックスバリュ稲田店まで車で約3分！



株式会社 **住計画 FURUTA**

特定建設業・宅地建物取引業 十勝 (10) 第427号  
北海道宅地建物取引業協会帯広支部会員  
帯広市西19条南2丁目25番4号 TEL 0155-35-5181

フリーダイヤル



**0120-141-365**

[www.jukeikaku.com/](http://www.jukeikaku.com/)



耐震構法  
SE 構法

[www.se-structure.com](http://www.se-structure.com)