

建売住宅販売中

省エネルギー性の高いZEH Oriented仕様！

◆お支払例 | 2,720万円借入/40年返済/金利0.7%/当初3年の場合

月々 **64,508円** : 頭金なし!
: ボーナス払いなし!

※上記のシミュレーションは金利変動および、借入諸条件により多少異なる場合があります。
また、借入を保証するものではありません。
※諸費用は自己負担とします。

FLOOR PLAN

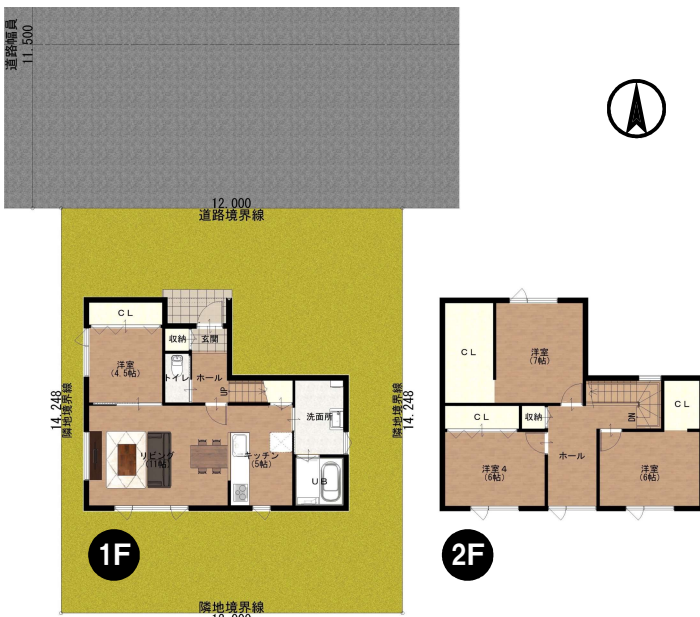
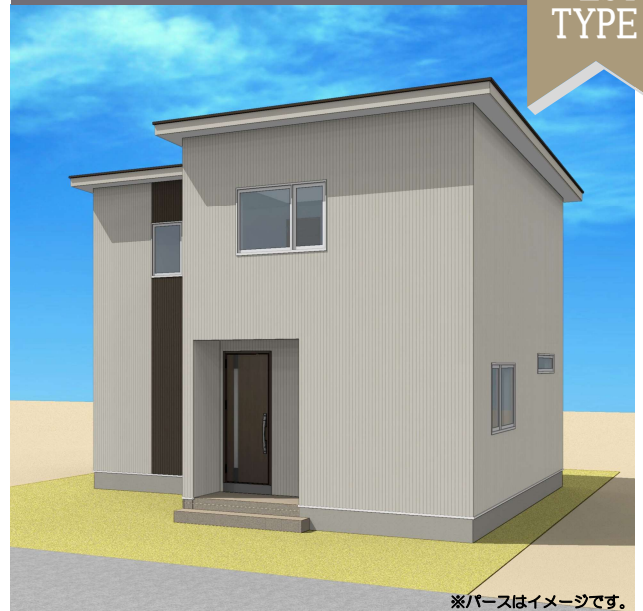
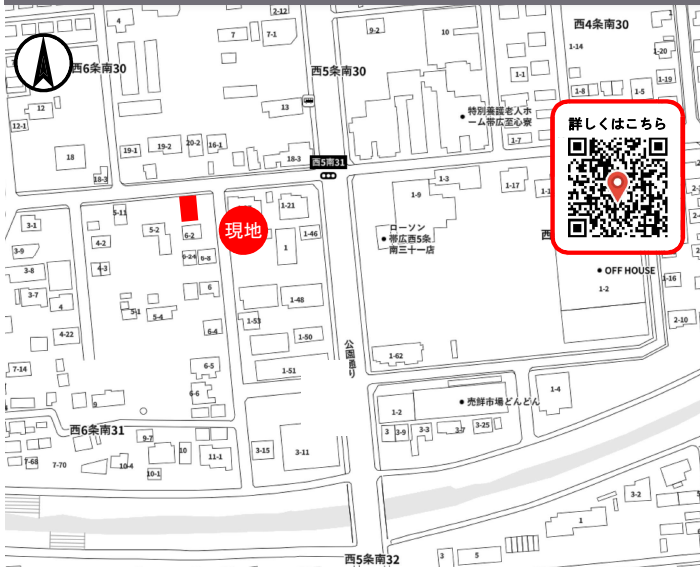


IMAGE PERS



案内図

帯広市西6条南31丁目6番1



詳しくはこちら



(土地建物)

2,720万円 (税込)
4LDK / 108.05㎡ (32.62坪)

物件概要

■所在地/帯広市西6条南31丁目6番27 ■交通/十勝バス「西5条30丁目」から徒歩2分 ■地目/宅地 ■用途地域/第二種中高層住居専用地域 ■敷地面積/170.97㎡ (51.72坪) ■延床面積/108.05㎡ (32.62坪) ■建築許可番号/第R06A-KSC.A00812-01号 ■建ぺい率/60% ■容積率/200% ■販売価格/2,720万円 ■道路幅員/北11.50m ■設備/上下水道:帯広市、電気:北海道電力 ■売主/株式会社住計画FURUTA

■明星小学校小学校、第四中学校区域
■フクハラ弥生店まで車で約2分！



株式会社 **住計画FURUTA**

特定建設業・宅地建物取引業 十勝(10)第427号
北海道宅地建物取引業協会帯広支部会員
帯広市西19条南2丁目25番4号 TEL 0155-35-5181



フリーダイヤル **0120-141-365**

www.jukeikaku.com/



耐震構法
SE構法

www.se-structure.com